



NAV2015 & C52015- Dev Klient & License Installation

ServicePoint setup dokumentation



Indholdsfortegnelse

Indholdsfortegnelse	2
Forudsætninger	3
Tilgang til NAV Dev klient.	3
Valg af database	4
Indtastning af license	6



Forudsætninger

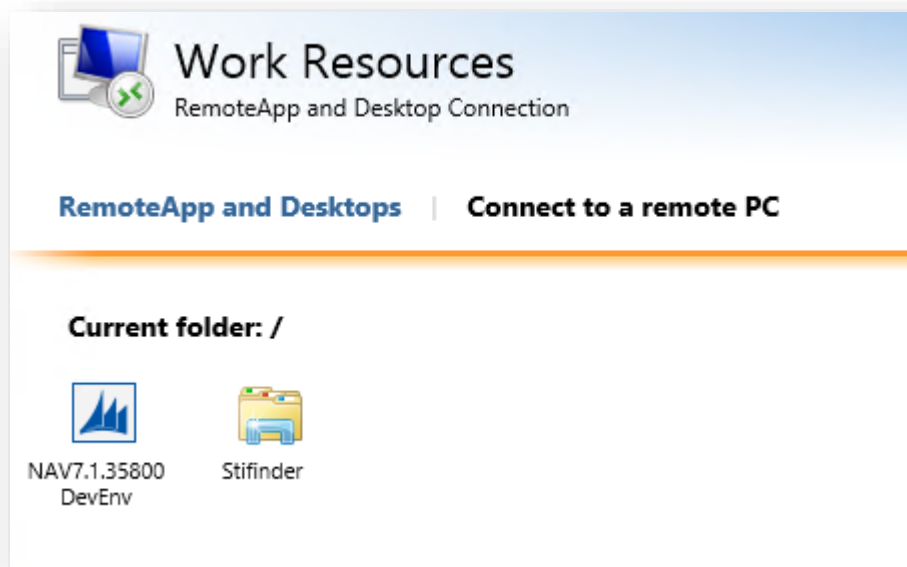
Følgende dokumentation er gældende ved brug af NAV2015 eller C5 2015 igennem ServicePoint Online.

Dokumentationen kræver administrations kendskab til både NAV samt Windows Workstation.

Læs guiden helt igennem inden oprettelse setup af License i NAV Dev.

Tilgang til NAV Dev klient.

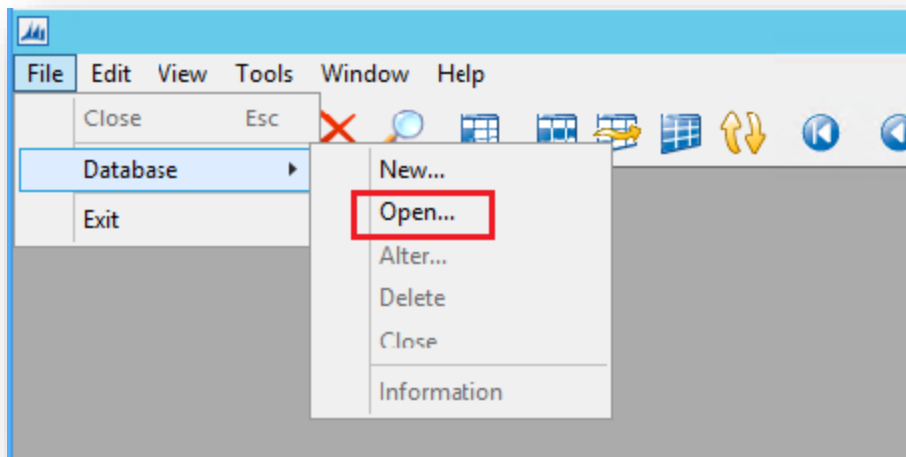
Stien, samt login-oplysninger, til NAV Dev. Klienten er fremsendt ved oprettelse af firma. Vælg den udgave af NAV Dev. Klienten du benytter.



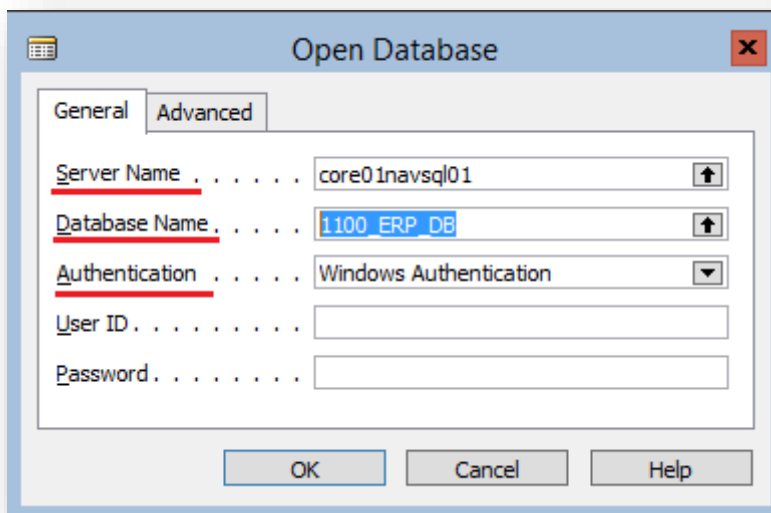


Valg af database

I menuen **File** vælges **Database** -> **Open**:

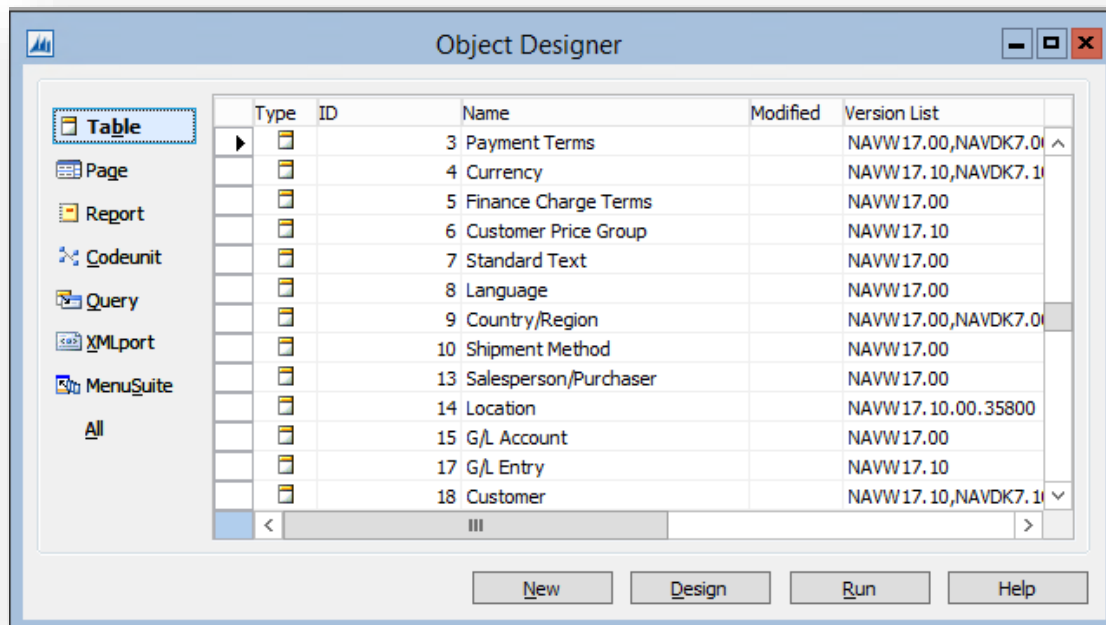


Jf. fremsendte oplysninger, angives **Server Name**, **Database Name** og **Authentication**:





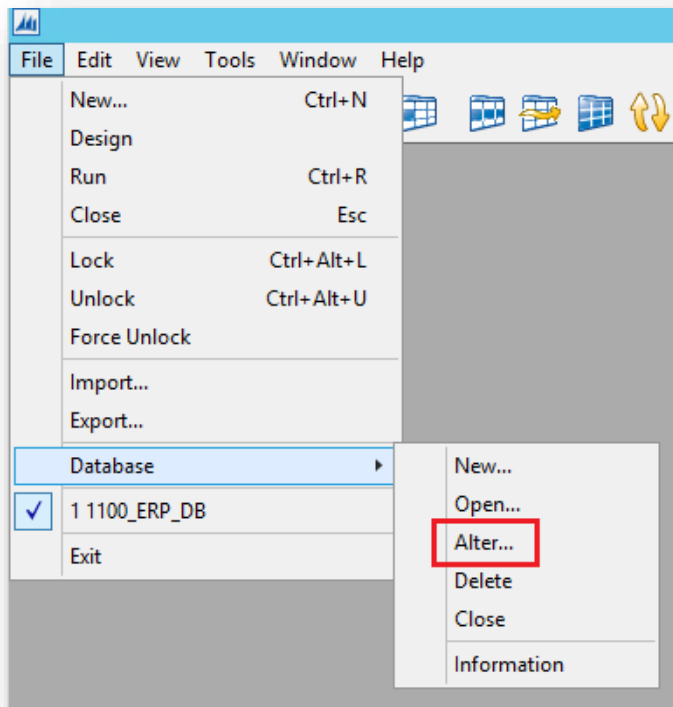
Herefter vil **Object Designer** åbnes, som blot lades stå uberørt:



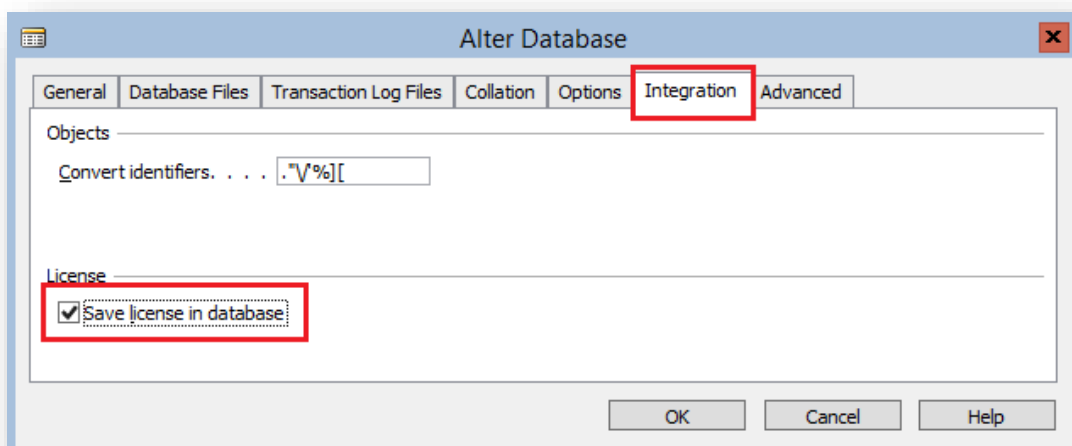


Indtastning af license

Vælg **File -> Database -> Alter:**



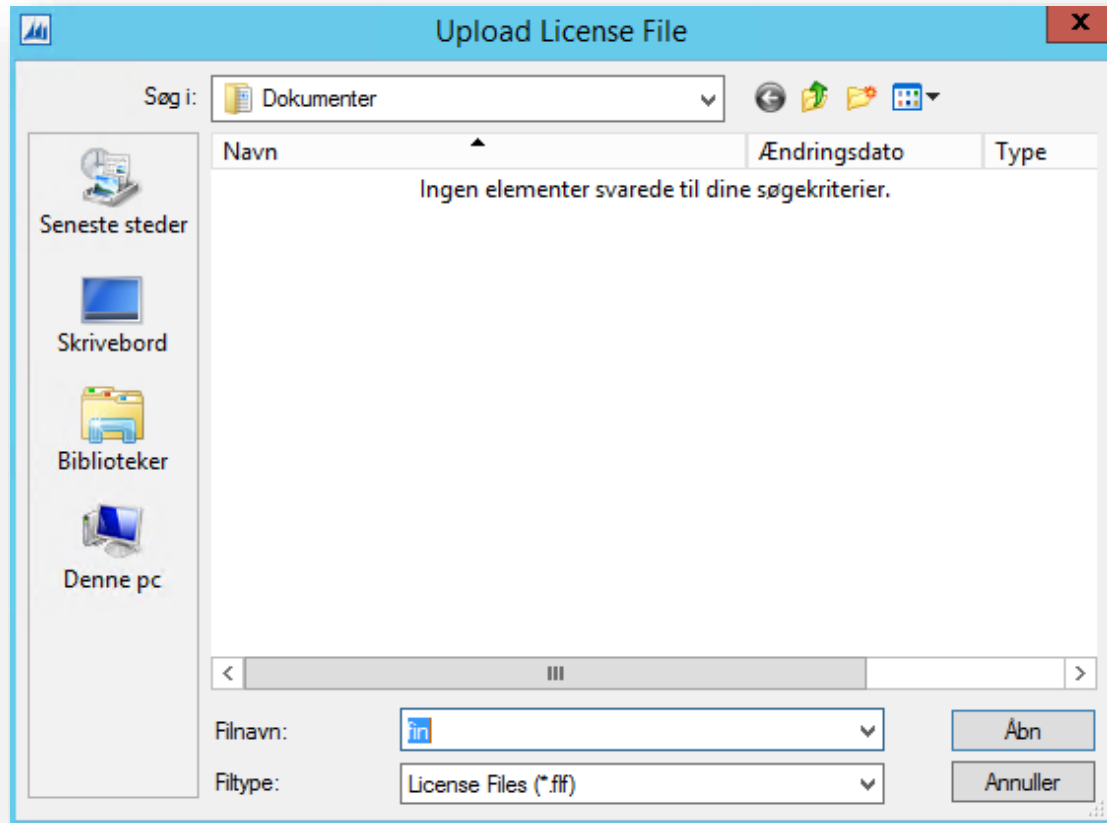
I den fremkomne **Alter Database**-menu, vælges fanen **Integration:**



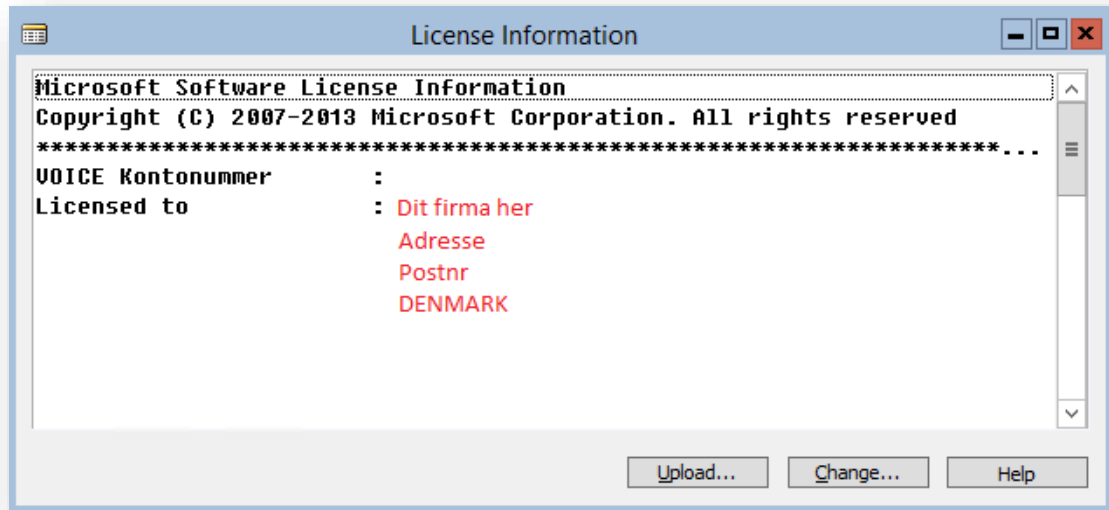
Markér **Save license in database** -> Tryk **OK**



Herefter vælges og uploades Jeres License File (*.flf)



Kontrollér at Licensen er korrekt uploadet. Vælg menu **Tools** -> **License Information**:



Du har hermed angivet din License.