



Sidst tilrettet: 17. april 2015

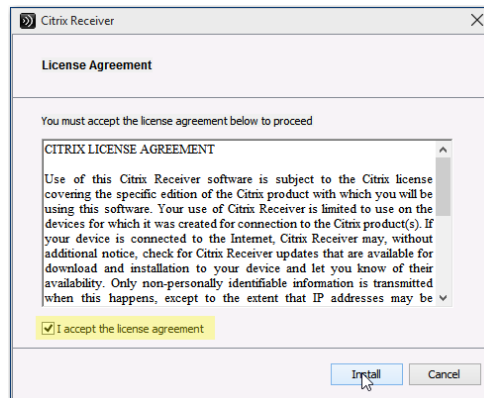
<b>Forord</b>	<p>I Denne Guide vises hvordan man afinstallerer Citriix Recieveren og efterfølgende installerer den på ny, værktøjet til afinstallationen har den fordel at den sletter alt der er lagret af Recieveren med tiden</p>
<b>Forudsætninger</b>	<p>Minimumskravet for Windows 7 og frem. Vi anbefaler at der benyttes Internet Explorer.</p>
<b>Afinstallation af Citrix Reciever</b>	<p>Ved at anvende dette lille ”tool” fjernes Citrix Recieveren samt data lagret af Recieveren</p> <p>Gem det et sted der er nemt at finde f. eks på dit skrivebord.</p> <p>Det er vigtigt at din internet browser er lukket inden du starter afinstallationen</p> <p>Værktøjet hentes her:</p> <p><a href="http://download.servicepoint.dk/citrix/ReceiverCleanupUtility.exe">http://download.servicepoint.dk/citrix/ReceiverCleanupUtility.exe</a></p> <p>Start programmet og følg vejledningen på skærmen</p>
<b>Installation af Citrix Recieveren</b>	<p>1. Installations filen hentes via følgende link og kan med fordel gemmes på skrivebordet:</p> <p><a href="http://download.servicepoint.dk/citrix/CitrixReceiver.exe">http://download.servicepoint.dk/citrix/CitrixReceiver.exe</a></p> <p>Før installationsfilen startes er det <b>vigtigt</b> din Internet browser er lukket ned</p> <p>Dobbelt klik herefter på installationsfilen</p> 



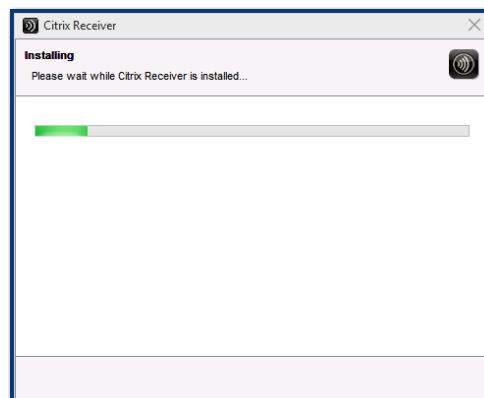
- 
2. I Første vindue trykkes der på "Next"



- 
- 
3. Sæt flueben i "I accept the license agreement" og tryk herefter på "Install"



- 
- 
- 
4. Installationen starter efterfølgende



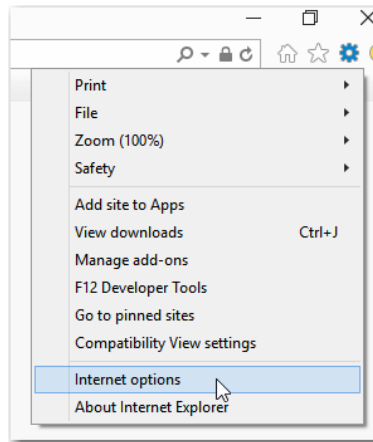


5. Installationen er færdig når dette vindue kommer frem her trykkes på "Finish"



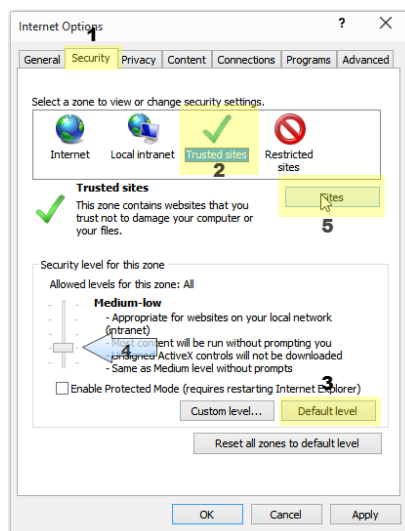
#### Indstillinger i Internet Explorer

1. Åben Internet Explorer og gå ind på adressen: <http://kundecenter.servicepoint.dk/>
2. Tryk på tandhjulet i højre hjørne og vælg "Internet options"

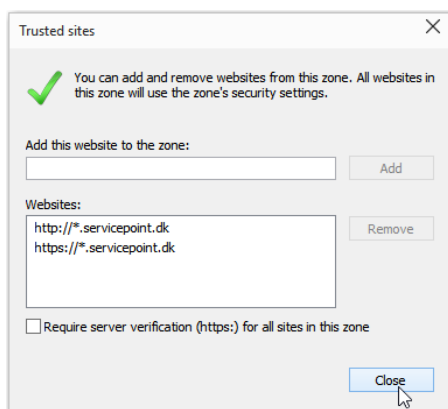




- Tryk efterfølgende som beskrevet på billedet



- Når der trykkes på pkt. 5 kommer dette vindue frem, fluebenet i ”require server verification” skal fjernes  
Herefter tilføjes disse adresser  
[http://\\*.servicepoint.dk](http://*.servicepoint.dk)  
[https://\\*.servicepoint.dk](https://*.servicepoint.dk)



- Tryk herefter close og efterfølgende ok i næste vindue
- Luk din browser og start den igen, du kan nu starte dine programmer op via [kundecenter.servicepoint.dk](http://kundecenter.servicepoint.dk)