



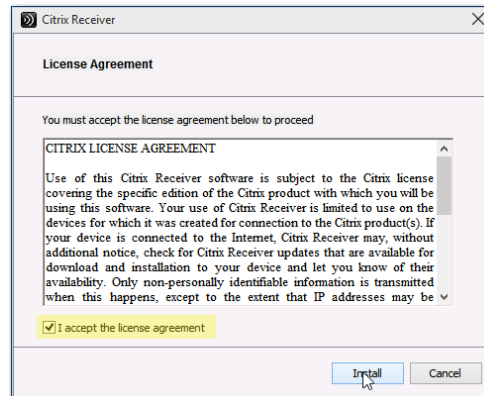


Sidst tilrettet: 17. april 2015

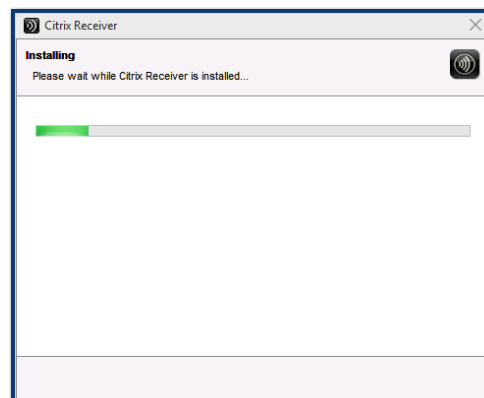
<b>Forord</b>	<p>I Denne Guide vises hvordan man installere Citrix Klienten, og hvilke andre indstillinger der skal foretages for at løsningen kan benyttes bedst muligt. Til sidst i guiden findes en vejledning til hvordan man fjerner en eventuelt allerede installeret Citrix Reciever.</p>
<b>Forudsætninger</b>	<p>Minimumskravet for Windows er version 7 sp1 og frem. Vi anbefaler at der benyttes Internet Explorer som browser.</p>
<b>Installation af Citrix Recieveren</b>	<p>1. Installations filen hentes via følgende link og kan med fordel gemmes på skrivebordet:</p> <p><a href="http://download.servicepoint.dk/citrix/CitrixReceiver.exe">http://download.servicepoint.dk/citrix/CitrixReceiver.exe</a></p> <p>Før installationsfilen startes er det <b>vigtigt</b> din Internet browser er lukket ned</p> <p>Dobbelt klik herefter på installationsfilen</p>  <p>2. I Første vindue trykkes der på "Next"</p> 



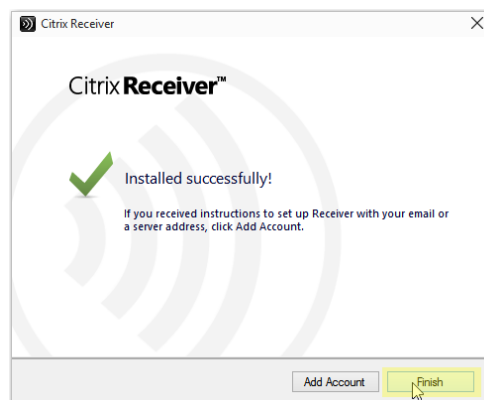
3. Sæt flueben i "I accept the license agreement" og tryk herefter på "Install"



4. Installationen starter efterfølgende



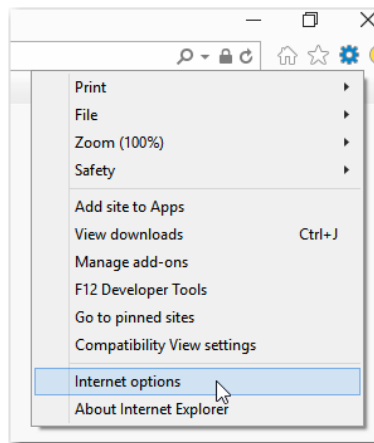
5. Installationen er færdig når dette vindue kommer frem her trykkes på "Finish"



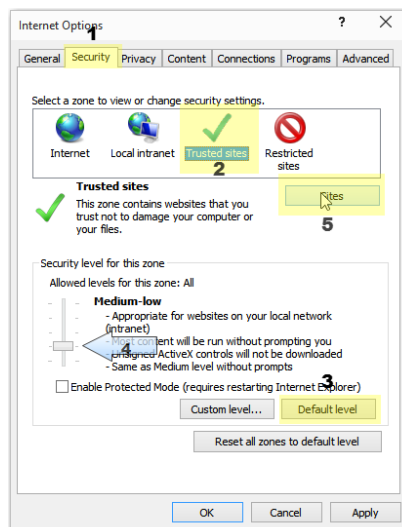


## Indstillinger i Internet Explorer

1. Åben Internet Explorer og gå ind på adressen: <http://kundecenter.servicepoint.dk/>
2. Tryk på tandhjulet i højre hjørne og vælg ”Internet options”



3. Tryk efterfølgende som beskrevet på billedet



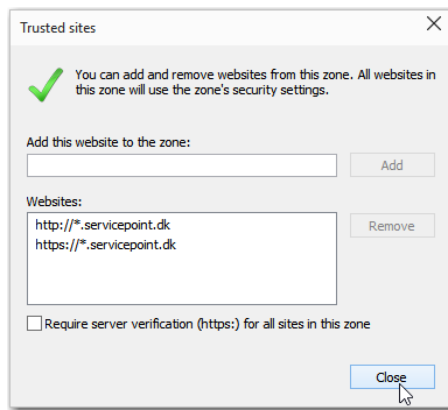


4. Når der trykkes på pkt. 5 kommer dette vindue frem, fluebenet i ”require server verification” skal fjernes

Herefter tilføjes disse adresser

[http://\\*.servicepoint.dk](http://*.servicepoint.dk)

[https://\\*.servicepoint.dk](https://*.servicepoint.dk)



5. Tryk herefter close og efterfølgende ok i næste vindue

6. Luk din browser og start den igen, du kan nu starte dine programmer op via [kundecenter.servicepoint.dk](http://kundecenter.servicepoint.dk)

#### Afinstallation af Citrix Reciever

Hvis Citrix Recieveren tidligere har været eller er installeret på Computeren kan denne fjernes med dette lille af-installerings værktøj, det er som under installationen også vigtigt din browser er lukket under afinstallationen

Værktøjet hentes her:

<http://download.servicepoint.dk/citrix/ReceiverCleanupUtility.exe>

Start programmet og følg vejledningen på skærmen