



# SP Hosted Exchange – Microsoft Outlook

ServicePoint dokumentation



## **Vigtigt**

Guiden kræver kendskab til Outlook 2007 / 2010 og 2013 på brugerniveau.  
Billederne brugt i denne guide vil være på engelsk.

## **Guiden indeholder**

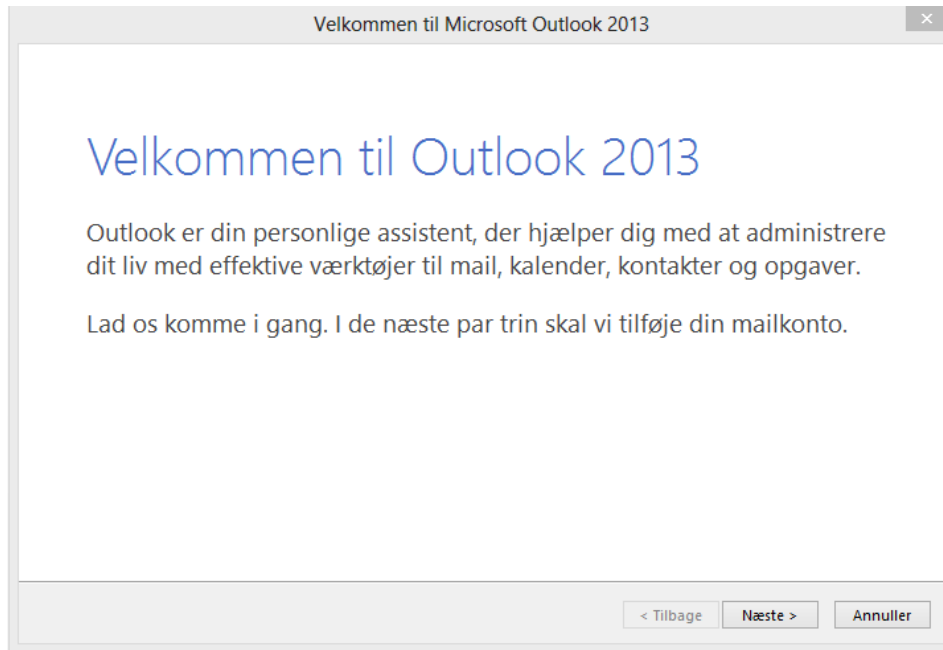
Opsætning & konfiguration af ServicePoint Hosted Exchange.

## **Guiden indeholder ikke**

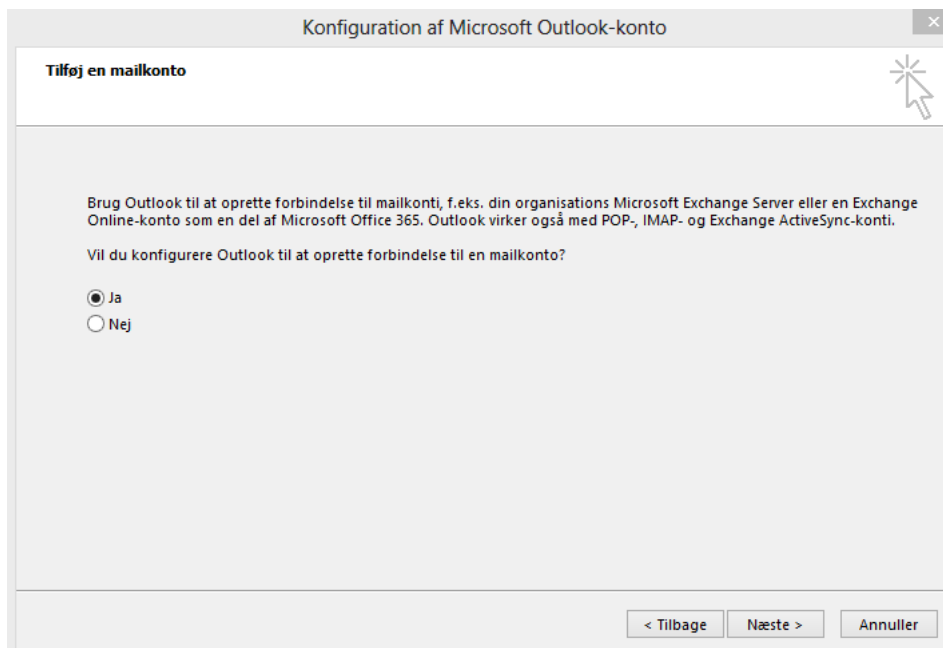
Installation af **MS Outlook 2007 / 2010 og 2013**.



Når Outlook startes op efter installation mødes du af denne skærm der trykkes næste

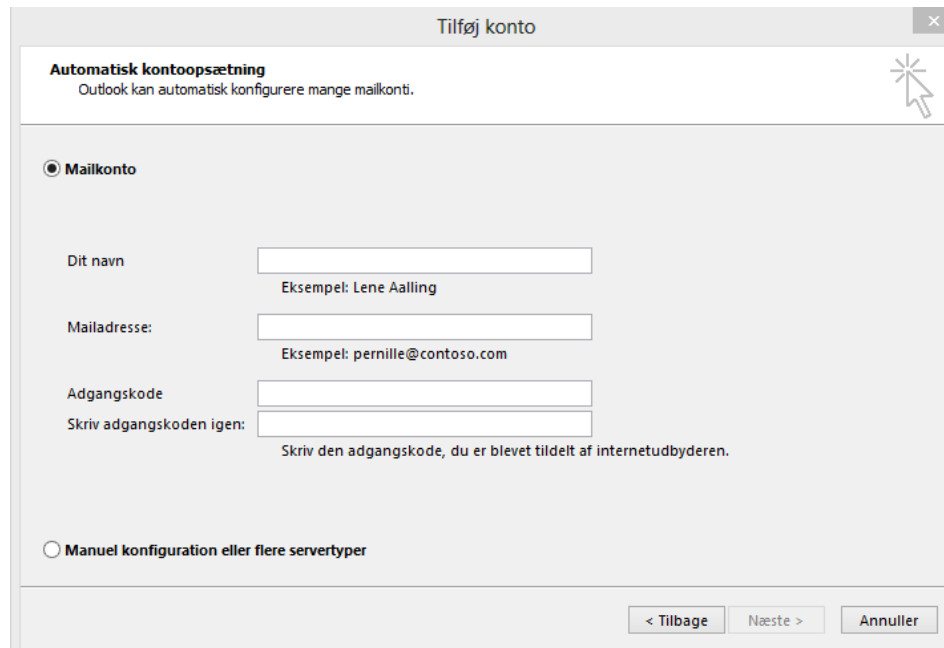


På næste skærm svares der positivt og tryk næste





Udfyld felterne med dit navn, mailadresse og adgangskode og tryk næste



**Tilføj konto**

**Automatisk kontoopsætning**  
Outlook kan automatisk konfigurere mange mailkonti.

**Mailkonto**

Dit navn   
Eksempel: Lene Aalling

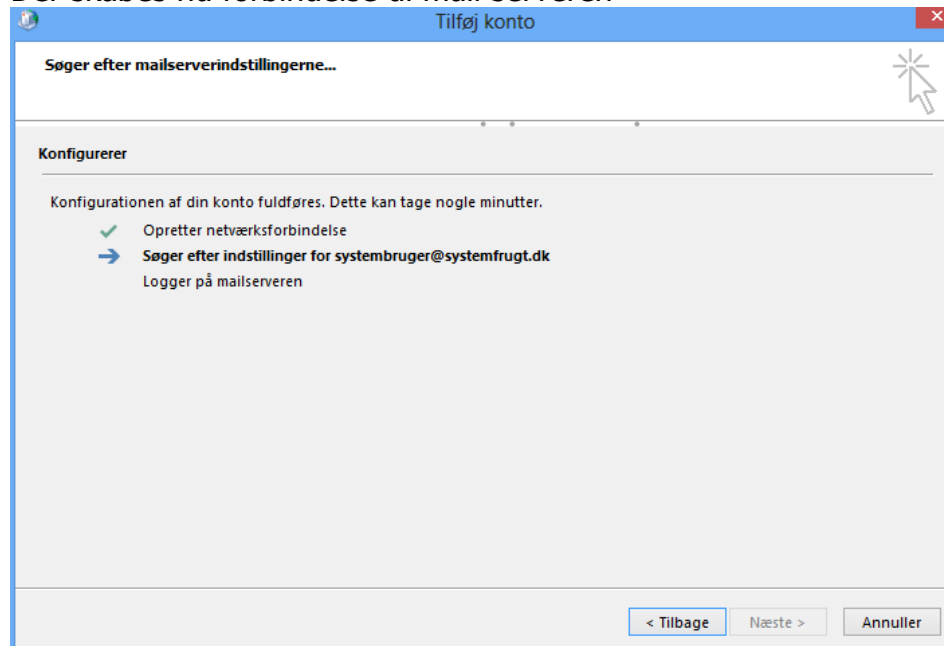
Mailadresse:   
Eksempel: pernille@contoso.com

Adgangskode   
Skriv adgangskoden igen:   
Skriv den adgangskode, du er blevet tildelt af internetudbyderen.

Manuel konfiguration eller flere servertyper

< Tilbage Næste > Annuller

Der skabes nu forbindelse til mail serveren



**Tilføj konto**

Søger efter mailservindstillingerne...

**Konfigurerer**

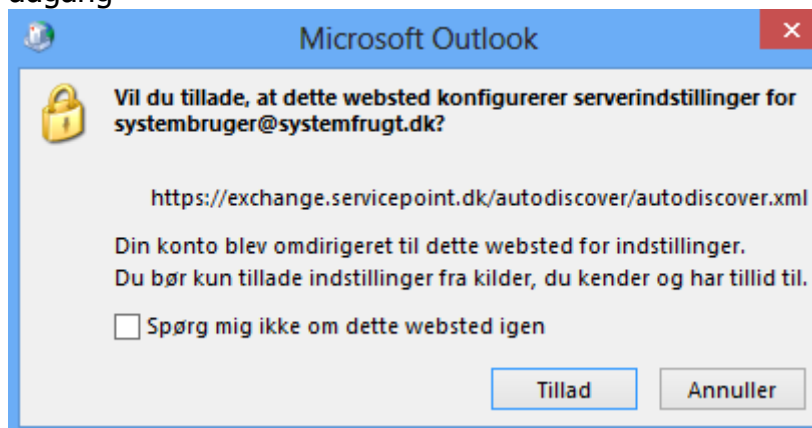
Konfigurationen af din konto fuldføres. Dette kan tage nogle minutter.

- ✓ Opretter netværksforbindelse
- Søger efter indstillinger for systembruger@systemfrugt.dk
- Logger på mailservinden

< Tilbage Næste > Annuller



Der vil under oprettelsen af forbindelse komme 2 vinduer hvor du skal tillade adgang



Når dette er gjort kan du trykke udfør og guiden vil afslutte  
Du kan nu benytte Outlook