



Android ServicePoint Citrix Receiver Setup

ServicePoint setup dokumentation



Vigtigt

Android Citrix Receiver tjenesten er kun gældende for ServicePoint brugere som er siddende i Danmark.

Android Citrix Receiver kan være en bekostelig affære, hvis telefonen / enheden befinder sig uden for de Danske landegrænser.

Guiden indeholder

Opsætning af Android Citrix Receiver.

Guiden indeholder ikke

Fejlfinding på eventuelle komplikationer som måtte opstå på den enkelte enhed.



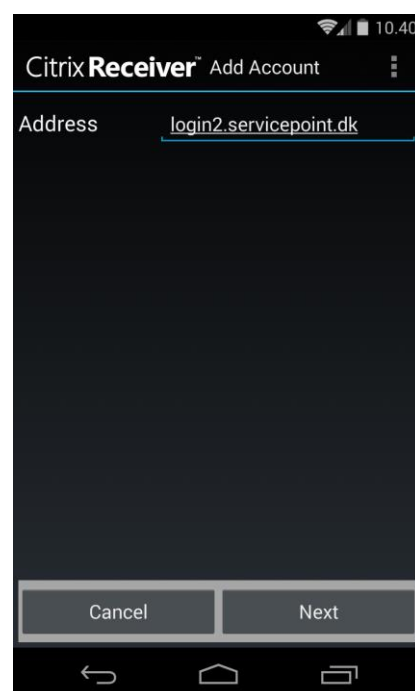
Opsætning af Citrix Receiver på Android

Først skal **Citrix Receiver** hentes i Play Butik hvor der søges på Citrix.

App'en startes og du mødes af denne skærm, tryk på **Set up my enterprise apps**



I Address skrives: <https://login2.servicepoint.dk>
Og der trykkes **Next**.





Udfyld felterne så de er som følger:

Address: <https://login2.servicepoint.dk>

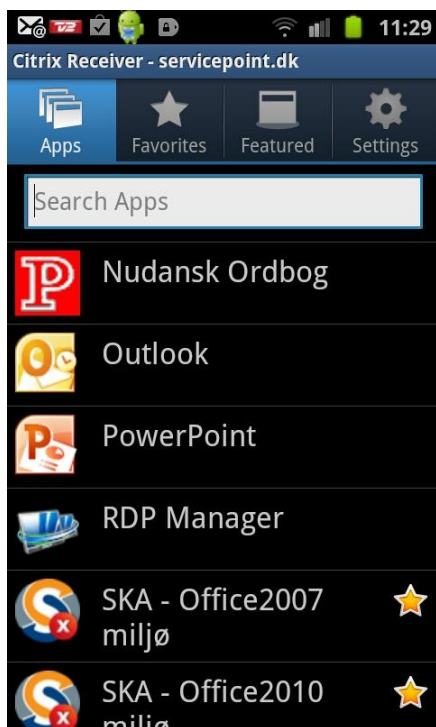
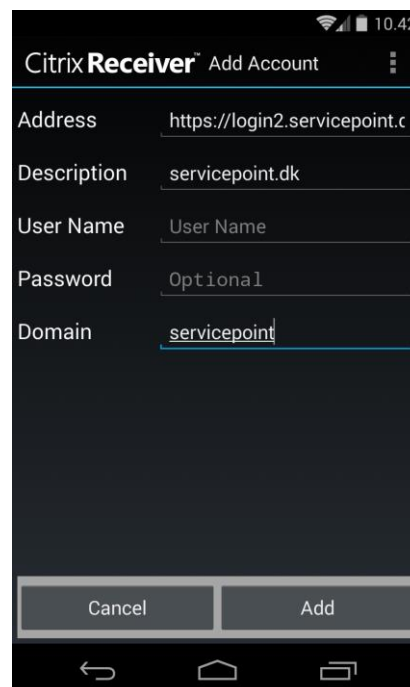
Username: **Dit login til Servicepoint**

Password: **Dit kodeord til Servicepoint**

Domain: **servicepoint**

Description: **Servicepoint.dk**

Tryk derefter **Add**



Efter opsætningen er det muligt at logge på
Med den oprettede profil.

God Fornøjelse.